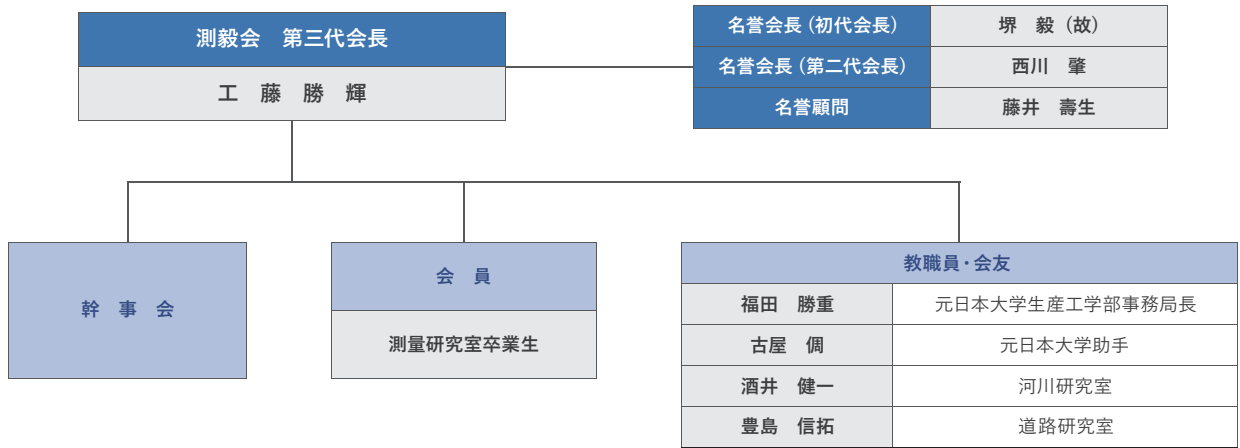


日本大学生産工学部土木工学科 測量研究室卒業生会「測毅会」組織編制



会 則

1. 会員は日本大学生産工学部土木工学科測量研究室の教職員・卒業生を原則とする。
さらに、本会に出席している他研究室卒業生および関係者も会員とする。
2. 原則として、会長職は日本大学教授が歴任し、退官時は次代に引き継ぐものとする。
3. 事務局は、日本大学生産工学部土木工学科測量研究室が行うものとする。

幹事会				
卒年度	役職	氏名	所属先	メールアドレス
名誉教授	会長	工藤 勝輝	日本大学 名誉教授	kudou.katsuteru@nihon-u.ac.jp
S46	代表幹事	武田 光雄	株木建設	90639takeda@gmail.com
教授	常任幹事	岩下 圭之	日本大学生産工学部環境安全工学科	iwashita.keishi@nihon-u.ac.jp
特任教授	常任幹事	杉村 俊郎	日本大学生産工学部土木工学科	sugimura.toshirou@nihon-u.ac.jp
S51	常任幹事	中島 正規	新星コンサルタント	masaki@nsc30th.co.jp
S51	常任幹事	上野 泰一郎	総和コンサルタント	ueno.3@nifty.com
S51	常任幹事	武藤 弘美	-	-
S56	常任幹事	濱田 哲	-	hamayan331029@yahoo.co.jp
S58	常任幹事	橋本 直行	橋本建設	hkco@ap.wakwak.com
S52	幹事	五十嵐 文郎	鈴縫工業	hina.mes.0228@docomo.ne.jp
S57	幹事	大西 善昭	中原建設	oonishi@nakahara-kensetsu.co.jp
S59	幹事	島田 浩一郎	東進産業	dw-shimada@world.ocn.ne.jp
H01	幹事	高梨 信行	新星コンサルタント	takanasi@nsc30th.co.jp
H01	幹事	高橋 一隆	タカデン	kazutaka@takaden.net
H02	幹事	志村 栄一	りんかい日産建設	shimura@rncc.co.jp
H07	幹事	王子 格	鴻池組	ohji_kk@konoike.co.jp
H08	幹事	山本 義幸	愛知工業大学	y_yamamoto@aitech.ac.jp
H10	幹事	鈴置 由紀洋	日本スペースメーキング	yukihiro.suzuoki.059@jsicorp.jp
H12	幹事	水出 寛之	ミナデ	mizuide@minade.com
H15	幹事	中島 英敬	新星コンサルタント	hide@nsc30th.co.jp
H17	幹事	森脇 隆一	日本水工設計	r-moriwaki@n-suiko.co.jp
H21	幹事	新館 豊浩	新館建設	toyohiro@niidate.co.jp
H26	幹事	奥山 健志	江戸川区役所	kenjiokuyama730@gmail.com
H28	幹事	前田 成	エース	sm.gel-2@ezweb.ne.jp
准教授	幹事	野中 崇志	日本大学生産工学部環境安全工学科	nonaka.takashi@nihon-u.ac.jp
助教	幹事	内田 裕貴	日本大学生産工学部土木工学科	uchida.yuuki@nihon-u.ac.jp
准教授	会計幹事	朝香 智仁	日本大学生産工学部土木工学科	asaka.tomohito@nihon-u.ac.jp